



100
PROZENT

1862

PIONIERGEIST

Das Ziel: Immer das Beste bieten.

Seit mehr als 150 Jahren verfolgt STAHLWILLE ein Ziel. Denn Firmengründer Eduard Wille hatte einen Traum, den er in die Tat umsetzte, den seine Söhne und Enkel später weiterführten. Er wollte nicht weniger als das beste und hochwertigste Werkzeug herstellen. Früher als viele andere verstand er, dass es hierzu neben guten Ideen das richtige Team braucht. Deshalb investierte er in Innovation, Qualität und Menschen – so wie es STAHLWILLE bis heute tut.

1890 – STAHLWILLE installiert die erste Dampfmaschine.

1862

PIONIERGEIST

Das Ziel: Immer das Beste bieten.

Seit mehr als 150 Jahren verfolgt STAHLWILLE ein Ziel. Denn Firmengründer Eduard Wille hatte einen Traum, den er in die Tat umsetzte, den seine Söhne und Enkel später weiterführten. Er wollte nicht weniger als das beste und hochwertigste Werkzeug herstellen. Früher als viele andere verstand er, dass es hierzu neben guten Ideen das richtige Team braucht. Deshalb investierte er in Innovation, Qualität und Menschen – so wie es STAHLWILLE bis heute tut.

Innovativ: Von Anfang an.

Die Präzision der STAHLWILLE Werkzeuge machte das Unternehmen zu einer festen Größe auf dem Kontinent. Bereits 1914 beschäftigte STAHLWILLE in Wuppertal weit über 500 Mitarbeiter.

In ganz Europa verließ man sich auf die Produkte des Unternehmens, im Maschinen-, Schiffs- und Automobilbau, in Schlossereien und Schmieden. Dem Pioniergeist des Gründers blieb man bis heute treu.



Kompetenz in Stahlbearbeitung. Seit mehr als 150 Jahren.



Liste Nr. 80 – der Katalog 1909



Gründer Eduard Wille

100 VON 100 MADE IN GERMANY



Qualität: Mehr, als ein Wort.

Eine der wichtigsten Konstanten bei STAHLWILLE ist die Qualität. Denn bei STAHLWILLE befinden sich alle Produktionsschritte in einer Hand. Jeder Teil der Prozesskette ist auf Spitzenqualität ausgerichtet. Deshalb steckt sie in jedem einzelnen Werkzeug. Und das schon immer.

Hier herrschen ca. 870°C: der Härteofen im Werk Wuppertal-Cronenberg.

100 VON 100 MADE IN GERMANY



Aus Verantwortung: Standorttreue.

Über Jahrzehnte hat STAHLWILLE dazu beigetragen, »Made in Germany« zu einem weltweit angesehenen Gütesiegel zu machen. Der Grund: Der Qualitätsanspruch des Unternehmens ist außergewöhnlich hoch. Jedes Produkt muss die Normwerte übertreffen. STAHLWILLE bekennt sich hundertprozentig zu Deutschland, entwickelt und fertigt an drei Standorten hierzulande – mit modernsten Verfahren, sei es in der Gesenkschmiede, bei der Qualitätskontrolle oder der Hightech-Produktion von Drehmomentwerkzeugen.



Das Firmengelände in den 1930ern.



Aus eigener Herstellung: höchst präzise Gesenke.

Qualität: Mehr, als ein Wort.

Eine der wichtigsten Konstanten bei STAHLWILLE ist die Qualität. Denn bei STAHLWILLE befinden sich alle Produktionsschritte in einer Hand. Jeder Teil der Prozesskette ist auf Spitzenqualität ausgerichtet. Deshalb steckt sie in jedem einzelnen Werkzeug. Und das schon immer.

Übrigens: Als eines der ersten Unternehmen erhielt STAHLWILLE 1990 die Zertifizierung nach DIN EN ISO 9002, 1992 folgte DIN EN ISO 9001. Ausgiebige Langzeittests und ein kontinuierlicher Verbesserungsprozess garantieren zudem gleichbleibende, durchgängige Qualität.

100 % INGENIEURSKUNST

Das Maß aller Dinge: Kundennutzen.

Technologie ist nie Selbstzweck, Ingenieurskunst nicht Kunst um der Kunst willen. Beide verfolgen bei STAHLWILLE nur ein Ziel: höchsten Nutzen für den Anwender zu erzielen. Sei es in Form von mehr Sicherheit, mehr Effizienz oder verbesserten Arbeitsergebnissen. STAHLWILLE entwickelt deshalb nicht nur Werkzeuge auf höchstem technischen Niveau. STAHLWILLE entwickelt innovative Werkzeuglösungen. Eine umfangreiche Kenntnis der Kundenprozesse ist hierzu ebenso unerlässlich wie technologisches Know-how der Spitzenklasse.



100 % INGENIEURSKUNST

Das Maß aller Dinge: Kundennutzen.

Technologie ist nie Selbstzweck, Ingenieurskunst nicht Kunst um der Kunst willen. Beide verfolgen bei STAHLWILLE nur ein Ziel: höchsten Nutzen für den Anwender zu erzielen. Sei es in Form von mehr Sicherheit, mehr Effizienz oder verbesserten Arbeitsergebnissen. STAHLWILLE entwickelt deshalb nicht nur Werkzeuge auf höchstem technischen Niveau. STAHLWILLE entwickelt innovative Werkzeuglösungen. Eine umfangreiche Kenntnis der Kundenprozesse ist hierzu ebenso unerlässlich wie technologisches Know-how der Spitzenklasse.



Neuen Anforderungen begegnen: Immer wieder.

Innovation setzt STAHLWILLE in Kundennutzen um. Denn die Anforderungen an Anwender wachsen allerorten. Beispiel Drehmomenttechnik: In vielen Branchen kommen neue Werkstoffe wie Karbon oder Kunststoff zum Einsatz. Sie erfordern extrem niedrige Drehmomente bei gleicher Präzision. Gleichzeitig wächst der Dokumentationsdruck. Besondere Lösungen sind gefragt. STAHLWILLE realisiert sie mit Hilfe modernster Technologie.

STAHLWILLE Drehmomentschlüssel beispielsweise vereinen unter Aufbietung aller Ingenieurskunst ein hochgradig ergonomisches Design mit extremer Präzision und Langlebigkeit. Darüber hinaus bieten sie in Zusammenarbeit mit einer eigens entwickelten Software die Möglichkeit zur Konfiguration und ausführlichen Dokumentation am PC.



0,3 MILLIMETER PRÄZISIONSARBEIT

Details: Machen den Unterschied.

Wer Werkzeuge herstellt, die in Sachen Präzision keine Kompromisse eingehen, muss in Entwicklung und Produktion auf jedes Detail achten. Weil sie besonders häufig kontrolliert werden, produzieren beispielsweise Räumwerkzeuge von STAHLWILLE Profile für Mäuler und Ringe innerhalb eines extrem geringen Toleranzbandes. Bei einem 22er-Maulschlüssel etwa beträgt das Kleinstmaß 22,06 mm, das Größtmaß 22,36 mm. Dazwischen liegen lediglich 0,3 mm. Deshalb umfassen STAHLWILLE Maul- und Ringschlüssel Schrauben und Muttern absolut sicher und schützen sie optimal vor Beschädigung.

Das gilt auch für das Produktdesign: In ihm verbindet STAHLWILLE neueste Erkenntnisse aus der Ergonomie mit hervorragenden physikalischen Eigenschaften. Die Gesenke für Werkzeuge – allesamt im eigenen Werk gefertigt – entstehen mit Hilfe aktuellster Computertechnologie. Und modernste Fertigungsverfahren sichern äußerst niedrige Fertigungstoleranzen.



0,3 MILLIMETER PRÄZISIONSARBEIT

Details: Machen den Unterschied.

Wer Werkzeuge herstellt, die in Sachen Präzision keine Kompromisse eingehen, muss in Entwicklung und Produktion auf jedes Detail achten. Weil sie besonders häufig kontrolliert werden, produzieren beispielsweise Räumwerkzeuge von STAHLWILLE Profile für Mäuler und Ringe innerhalb eines extrem geringen Toleranzbandes. Bei einem 22er-Maulschlüssel etwa beträgt das Kleinstmaß 22,06 mm, das Größtmaß 22,36 mm. Dazwischen liegen lediglich 0,3 mm. Deshalb umfassen STAHLWILLE Maul- und Ringschlüssel Schrauben und Muttern absolut sicher und schützen sie optimal vor Beschädigung.

Das gilt auch für das Produktdesign: In ihm verbindet STAHLWILLE neueste Erkenntnisse aus der Ergonomie mit hervorragenden physikalischen Eigenschaften. Die Gesenke für Werkzeuge – allesamt im eigenen Werk gefertigt – entstehen mit Hilfe aktuellster Computertechnologie. Und modernste Fertigungsverfahren sichern äußerst niedrige Fertigungstoleranzen.



Jedes Quäntchen Kraft: Optimal genutzt.

Ring-Maulschlüssel von STAHLWILLE erlauben dem Anwender dank ihrer flachen Köpfe, dünnen Ringe und Mäuler, auf engstem Raum präzise zu arbeiten. Ihr Doppel-T-Profil findet sich so nur bei STAHLWILLE. Es macht sie extrem belastbar, wie man es aus dem Stahlbau kennt.

Der für STAHLWILLE typische Winkel im Maulbereich garantiert eine optimale Verteilung der Belastungszonen. Dank extrem niedriger Fertigungstoleranzen, spezieller Legierungen und des STAHLWILLE eigenen AS-Drive-Profiles (Anti-Slip-Drive) ist das Arbeiten an Schrauben oder Muttern zudem überaus materialschonend.



Handelsübliche Schraubenschlüssel: Hohe Belastung (rot) zwischen Maul und Schaft führt zu einer höheren Bruchgefahr.



STAHLWILLE Schraubenschlüssel: Ausgewogene Belastungsverteilung für mehr Stabilität und Bruchsicherheit.

3,5 MILLIARDEN VERANTWORTUNG



Sicherheit: In der Luft unverzichtbar.

3,5 Milliarden Menschen sind allein im Jahr 2015 in ein Flugzeug gestiegen. Sie alle flogen mit Airlines, die sich auf STAHLWILLE verlassen - denn ein Luftfahrtunternehmen, das kein Werkzeug von STAHLWILLE einsetzt, sucht man vergebens. Viele setzen sogar auf Rundum-Werkzeuglösungen des Herstellers, etwa bei der Turbinenwartung.

3,5 MILLIARDEN VERANTWORTUNG

Sicherheit: In der Luft unverzichtbar.

3,5 Milliarden Menschen sind allein im Jahr 2015 in ein Flugzeug gestiegen. Sie alle flogen mit Airlines, die sich auf STAHLWILLE verlassen – denn ein Luftfahrtunternehmen, das kein Werkzeug von STAHLWILLE einsetzt, sucht man vergebens. Viele setzen sogar auf Rundum-Werkzeuglösungen des Herstellers, etwa bei der Turbinenwartung.

Die Turbine: Mehr als nur ein Antrieb.

In keinem Teil des Flugzeugs finden sich mehr sicherheitskritische Verschraubungen als in der Turbine. Ihr Innenleben ist äußerst komplex und muss extremen Vibrationen, Strömungsgeschwindigkeiten, Drücken und Temperaturen standhalten.

Hier ist präzises Arbeiten auf engstem Raum gefragt. Jegliches Werkzeug muss zudem luftfahrtspezifische Herausforderungen bewältigen. Schraubverbindungen sind oft festgebacken. Die besonders geringen Toleranzen von STAHLWILLE Werkzeugen sind dabei hilfreich: Sie beugen einer Beschädigung der Schraube vor, die aufwendige Reparaturarbeiten zur Folge hätte. Auch ist beim Einsatz herkömmlicher Werkzeuge ein häufiger Wechsel vorprogrammiert. STAHLWILLE Werkzeuge dagegen bringen es auf ein Vielfaches der Standzeit, beschleunigen die Wartung und senken so die Kosten.

STAHLWILLE Knarren und Betätigungswerkzeuge wie Verlängerungen, Kardangelenke und Steckschlüsseinsätze verhindern zudem den Verlust von Werkzeug bei der Arbeit an der Turbine, denn das QuickRelease-System verriegelt jedes Teil, von der Hand bis zum Schraubpunkt. Ebenso bietet STAHLWILLE schraubenlose Werkzeuge an – ideal für Bereiche, in denen FOD (Foreign Object Damage) unbedingt ausgeschlossen werden muss.

Für zusätzliche Sicherheit sorgt das Tool Control System (TCS): Sicherheits-Schaumplatten mit Aussparungen in Signalfarbe erleichtern die Werkzeuginventur – und der Anwender sieht sofort, wenn ein Werkzeug verloren gegangen ist.



200 METER SICHERHEIT



Immer unter Strom: Energiewirtschaft.

Bereits für die Produktion von Windkraftanlagen liefert STAHLWILLE maßgeschneidertes, gemeinsam mit den Herstellern entwickeltes Werkzeug. So entwickelte STAHLWILLE beispielsweise Drehmomentschlüssel mit kundenspezifischer Firmware und vorinstallierten Schraubfällen. Sie führen den Mitarbeiter in der Fertigung durch den Montageprozess – Schraube für Schraube wird anhand dieser integrierten »Checkliste« abgearbeitet.

Damit nicht genug: Energieproduzenten müssen ihre Anlagen möglichst rund um die Uhr betreiben. Die Wartung muss deshalb besonders effizient erfolgen, Stillstand schnell behoben werden. Werkzeug, das in diesem hektischen Feldeinsatz bestehen will, muss nicht nur hart im Nehmen sein, sondern verlässlich und exakt arbeiten. Aus diesem Grund kommen häufig Drehmomentschlüssel von STAHLWILLE zum Einsatz.

200 METER SICHERHEIT

Immer unter Strom: Energiewirtschaft.

Bereits für die Produktion von Windkraftanlagen liefert STAHLWILLE maßgeschneidertes, gemeinsam mit den Herstellern entwickeltes Werkzeug. So entwickelte STAHLWILLE beispielsweise Drehmomentschlüssel mit kundenspezifischer Firmware und vorinstallierten Schraubfällen. Sie führen den Mitarbeiter in der Fertigung durch den Montageprozess – Schraube für Schraube wird anhand dieser integrierten »Checkliste« abgearbeitet.

Damit nicht genug: Energieproduzenten müssen ihre Anlagen möglichst rund um die Uhr betreiben. Die Wartung muss deshalb besonders effizient erfolgen, Stillstand schnell behoben werden. Werkzeug, das in diesem hektischen Feldeinsatz bestehen will, muss nicht nur hart im Nehmen sein, sondern verlässlich und exakt arbeiten. Aus diesem Grund kommen häufig Drehmomentschlüssel von STAHLWILLE zum Einsatz.

Schnell ans Ziel – ohne unnötige Wege.

Dabei gilt: Die geplante Wartung einer Windkraftanlage erfolgt auf geringer Fläche. Ein kompletter, aber eben doch überschaubarer und leichter Werkzeugsatz ist erforderlich, denn jeder unnötige Weg zum Auto kostet Zeit und nicht jede Anlage verfügt über einen Aufzug.

Führende Energieunternehmen verlassen sich daher auf individuell zusammengestellte Werkzeuge und Werkzeugsätze von STAHLWILLE – darunter beispielsweise der mechanische Drehmomentschlüssel MANOSKOP® 730 NII/65, der auch mit erweitertem Messbereich bis 1.000 N·m verfügbar ist.

Er arbeitet absolut präzise. Und: Er ist robust sowie »roadtauglich«. Seine Besonderheit: ein neuartiges Vierkant-Einstecksystem (22 mm x 28 mm) – für mehr Flexibilität bei hohen Drehmomenten.





350 km/h

VORAUSSCHAUEND

Besser im Doppel: Geschwindigkeit und Sicherheit.

Autos und Eisenbahnen bringen Menschen schnell von A nach B – und im Zweifelsfall entscheidet eine kleine Schraube oder Mutter, ob dabei die Spur gehalten wird. Allein in einem durchschnittlichen Automobil finden sich rund 1.500 bis 3.000 Schrauben, 300 davon sind in »Klasse A« eingestuft und sicherheitsrelevant. Damit nicht genug: Downsizing und die Verwendung neuer Materialien erfordern spezifische Werkzeuglösungen.

350 km/h

VORAUSSCHAUEND

Besser im Doppel: Geschwindigkeit und Sicherheit.

Autos und Eisenbahnen bringen Menschen schnell von A nach B - und im Zweifelsfall entscheidet eine kleine Schraube oder Mutter, ob dabei die Spur gehalten wird. Allein in einem durchschnittlichen Automobil finden sich rund 1.500 bis 3.000 Schrauben, 300 davon sind in »Klasse A« eingestuft und sicherheitsrelevant. Damit nicht genug: Downsizing und die Verwendung neuer Materialien erfordern spezifische Werkzeuglösungen.

Tradition und Moderne: Hand in Hand.

Aufgrund vieler Projekte im Transportbereich kennt STAHLWILLE die besonderen Anforderungen des Sektors. Seit vielen Jahren entwickelt das Unternehmen gemeinsam mit den Fahrzeugherstellern Lösungen für effizientes und sicheres Arbeiten.

Umfassende, kundenindividuelle Werkzeuglösungen und -sortimente von STAHLWILLE kommen in Produktion und Wartung zum Einsatz und punkten dort mit geringem Gewicht, hoher Biegefestigkeit und schmalen Abmessungen, von Schraubenschlüsseln über Steckschlüsselgarnituren bis zur Knarre.

Mit elektronischen Drehmoment- und Drehwinkelschlüsseln zählt STAHLWILLE darüber hinaus zu den ersten Anbietern im Markt, die die Bedeutung neuer Produktionsverfahren im Transportsektor erkannten. Elektronische Drehmoment- und Drehwinkelschlüssel von STAHLWILLE bewähren sich heute überall, wo eine äußerst präzise Messung und geringe Abweichung, eine intuitive Bedienung und umfassende Dokumentation gefordert sind - so beispielsweise bei der sicheren Verschraubung von Aluminiumschrauben in sensiblen Magnesiumgehäusen. Kein Wunder, dass führende deutsche Automobilhersteller Werkzeug von STAHLWILLE für bestimmte Servicearbeiten verbindlich vorschreiben.



10.000 m³ LÖSUNGEN

Industrielle Anwendungen: Nicht ohne STAHLWILLE.

So vielfältig industrielle Anwendungen weltweit sind: In einem sind sich viele Anwender rund um den Globus einig. »Made in Germany« hat einen Namen: STAHLWILLE. Denn STAHLWILLE begleitet die Veränderungen auch in diesem Bereich mit vorausschauender Marktkenntnis und Lösungskompetenz.

Im Maschinen- und Anlagenbau beispielsweise: Denn neue Materialien führen hier zu engeren Bauräumen, in denen die ergonomischen, kompakten und leichten Werkzeuge von STAHLWILLE ihre Stärken ausspielen. Die Folge: Führende Unternehmen der Petrochemie und Druckindustrie liefern ihre Anlagen direkt mit Werkzeugsätzen und Werkzeuglösungen von STAHLWILLE in alle Welt - damit vom ersten Tag an eine Wartung mit dem besten verfügbaren Werkzeug gewährleistet ist.



10.000 m³ LÖSUNGEN

Industrielle Anwendungen: Nicht ohne STAHLWILLE.

So vielfältig industrielle Anwendungen weltweit sind: In einem sind sich viele Anwender rund um den Globus einig. »Made in Germany« hat einen Namen: STAHLWILLE. Denn STAHLWILLE begleitet die Veränderungen auch in diesem Bereich mit vorausschauender Marktkenntnis und Lösungskompetenz.

Im Maschinen- und Anlagenbau beispielsweise: Denn neue Materialien führen hier zu engeren Bauräumen, in denen die ergonomischen, kompakten und leichten Werkzeuge von STAHLWILLE ihre Stärken ausspielen. Die Folge: Führende Unternehmen der Petrochemie und Druckindustrie liefern ihre Anlagen direkt mit Werkzeugsätzen und Werkzeuglösungen von STAHLWILLE in alle Welt – damit vom ersten Tag an eine Wartung mit dem besten verfügbaren Werkzeug gewährleistet ist.

Vielfalt: Das Plus von STAHLWILLE.

Im industriellen Sektor und dem Investitionsgüterbereich kommt der Wartung und Instandhaltung besondere Bedeutung zu. Denn Anlagen und Maschinen produzieren nicht nur Produkte, die überzeugen müssen. Die Anlagen selbst amortisieren sich erst über einen langen Zeitraum. Umso wichtiger ist die Wahl des richtigen Werkzeugs: Eines Werkzeugs, das sich durch höchste Qualität und lange Standzeiten auszeichnet, das einen schnellen und nachhaltig werterhaltenden Service ermöglicht.

Kein Wunder also, dass die ganze Produktpalette von STAHLWILLE in der Industrie anzutreffen ist: vom handlichen Maulschlüssel bis zum modernen elektromechanischen Drehmomentschlüssel oder dem rund 40 Kilogramm schweren Schlagschlüssel mit Schlüsselweite 210, der im Offshore-Bereich unter anderem auf Bohrinseln zum Einsatz kommt.



600 PERSÖNLICHKEITEN

Viele Menschen: Eine Leidenschaft.

Ein Unternehmen, das Qualität in jeden einzelnen Prozessschritt einbauen will – von der Entwicklung bis zum fertigen Endprodukt – braucht vor allem eines: Mitarbeiterinnen und Mitarbeiter, die an einem Strang ziehen und den Anspruch der Marke teilen. Mitarbeiter mit Gespür für die Marktanforderungen, mit der Kreativität, kundenindividuelle Lösungen jenseits ausgetretener Pfade zu entwickeln. Menschen, die sich dieser Aufgabe jeden Tag aufs Neue stellen: mit Verantwortungsbewusstsein und viel Spaß an ihrer Arbeit. Menschen wie die Kolleginnen und Kollegen bei STAHLWILLE.

600 PERSÖNLICHKEITEN

Viele Menschen: Eine Leidenschaft.

Ein Unternehmen, das Qualität in jeden einzelnen Prozessschritt einbauen will – von der Entwicklung bis zum fertigen Endprodukt – braucht vor allem eines: Mitarbeiterinnen und Mitarbeiter, die an einem Strang ziehen und den Anspruch der Marke teilen. Mitarbeiter mit Gespür für die Marktanforderungen, mit der Kreativität, kundenindividuelle Lösungen jenseits ausgetretener Pfade zu entwickeln. Menschen, die sich dieser Aufgabe jeden Tag aufs Neue stellen: mit Verantwortungsbewusstsein und viel Spaß an ihrer Arbeit. Menschen wie die Kolleginnen und Kollegen bei STAHLWILLE.

Präzision: Von Anfang an.

Viele Produktionsprozesse erfolgen heute computergestützt oder maschinell. Doch auch hier stehen Mitarbeiterinnen und Mitarbeiter im Mittelpunkt – denn sie entwickeln, kontrollieren und steuern Werkzeuge und Abläufe. Und: Selbst in Zeiten der Digitalisierung legt STAHLWILLE Wert auf manuelle Fertigung in Deutschland. Denn in besonders komplexen Fertigungsprozessen garantiert nur sie die Qualität, die für die Marke so charakteristisch ist. Beispielsweise in der Endmontage von Drehmomentschlüsseln – einem komplexen Ablauf von Fabrikationsschritten, der höchste Konzentration, Aufmerksamkeit und Fingerfertigkeit erfordert.



Drehmomentschlüssel von STAHLWILLE – von Hand montiert für höchste Ansprüche.



TCS-Matten werden mit einer speziellen Fräsmaschine angefertigt – für absolute Passgenauigkeit.

10 TONNEN JEDEN TAG

Ausgeliefert: Tagesgenau.

Das STAHLWILLE Logistikzentrum sorgt dafür, dass Werkzeuge und Werkzeuglösungen schnell und zuverlässig ihren Bestimmungsort erreichen. Waren mit einem Gesamtgewicht von mehr als 10 Tonnen verlassen an jedem Tag das Warenlager, insgesamt rund 70.000 Teile, verteilt auf mehr als 500 Aufträge, die das Logistikteam tagesgenau bearbeitet und zu Wasser, zu Lande und in der Luft auf den Weg schickt. Sei es als Paket, als Speditionssendung, als See- oder Luftfracht.

10 TONNEN JEDEN TAG

Ausgeliefert: Tagesgenau.

Das STAHLWILLE Logistikzentrum sorgt dafür, dass Werkzeuge und Werkzeuglösungen schnell und zuverlässig ihren Bestimmungsort erreichen. Waren mit einem Gesamtgewicht von mehr als 10 Tonnen verlassen an jedem Tag das Warenlager, insgesamt rund 70.000 Teile, verteilt auf mehr als 500 Aufträge, die das Logistikteam tagesgenau bearbeitet und zu Wasser, zu Lande und in der Luft auf den Weg schickt. Sei es als Paket, als Speditionssendung, als See- oder Luftfracht.

Lieferqualität: In Audits bestätigt.

Die Zukunft verlangt nach immer mehr und immer individuelleren Werkzeuglösungen – eine Entwicklung, auf die sich die STAHLWILLE Logistik bereits heute vorbereitet. Beispielsweise durch den Einsatz moderner Lagerverwaltungstechnologie und die Bereitstellung aller gängigen Eingangskanäle für Bestellungen. Für die Kommissionierung und Versandvorbereitung gelten strengste Qualitätsstandards, deren Einhaltung regelmäßige interne Qualitätsaudits bestätigen.

Dank eines selbst entwickelten Visualisierungssystems wissen alle 60 Mitarbeiterinnen und Mitarbeiter im Logistikzentrum jederzeit über die anstehenden Aufträge und den aktuellen Bearbeitungsstatus Bescheid – und können so individuell auch auf besonders eilige Kundenwünsche reagieren.



Auch die Qualität der Verpackungen wird kontinuierlich geprüft.



Höchste Sorgfalt – auch bei der Konfektionierung von Sendungen das A und O.

2020 VISIONÄR

Den Weg klar vor Augen.

Sich ehrgeizige Ziele zu setzen ist nicht schwer. Sie zu erreichen schon. Denn nur wenn Ziele authentisch sind, wenn sie zu einem Unternehmen passen und eine klare Marschroute erkennbar ist, wird man sie realisieren. Bei STAHLWILLE weiß man das - und hat die Reise in die Zukunft angetreten.



2020 VISIONÄR



Liebe Leserinnen und Leser,

die Geschichte von STAHLWILLE ist die Geschichte von Menschen, die eine Leidenschaft teilen: Sie alle wollten in ihrer Zeit die besten Werkzeuge bauen, die Geld kaufen kann. So ermöglichten sie professionellen Anwendern, bequemer, sicherer, effizienter und präziser zu arbeiten als je zuvor. Bis heute repräsentiert dieser Wunsch, dieser Pioniergeist die DNA unseres Unternehmens. Er ist das, was uns antreibt.

STAHLWILLE kennt den Markt. STAHLWILLE kennt die Kunden, deren Produktionszusammenhänge und Prozesse. Wir wissen um die wachsenden Anforderungen an die Anwender und dieses Wissen erlaubt uns, Werkzeuge und Werkzeuglösungen zu erfinden, die unseren Kunden einen wirklichen Mehrwert bieten. Es ermöglicht uns, eine Vorstellung zu entwickeln, wie Werkzeuge von morgen aussehen könnten.

Wir haben schon immer frühzeitig Zukunftstechnologien integriert. Sei es bei unseren Produktionsanlagen oder bei unseren Produkten wie den modernen Drehmomentschlüsseln, bei denen die elektronische Intelligenz längst Einzug gehalten hat. Die Digitaltechnik bringt neue kundenrelevante Funktionalitäten

mit sich, die man sich vor zehn Jahren noch nicht vorstellen konnte. Auf diesem Weg werden wir weiter Trends setzen, ohne das traditionelle Werkzeug aus den Augen zu verlieren, das identitätsstiftend für uns ist.

Eines ist bereits heute klar: Ganz gleich, wie das Werkzeug von morgen aussehen wird, wir entwickeln es in Deutschland, wir fertigen es in Deutschland. Denn zu diesem Standort stehen wir, ohne Kompromisse. Er ist der Garant für die Innovationsfähigkeit und Qualität, für die uns unsere Kunden schätzen.

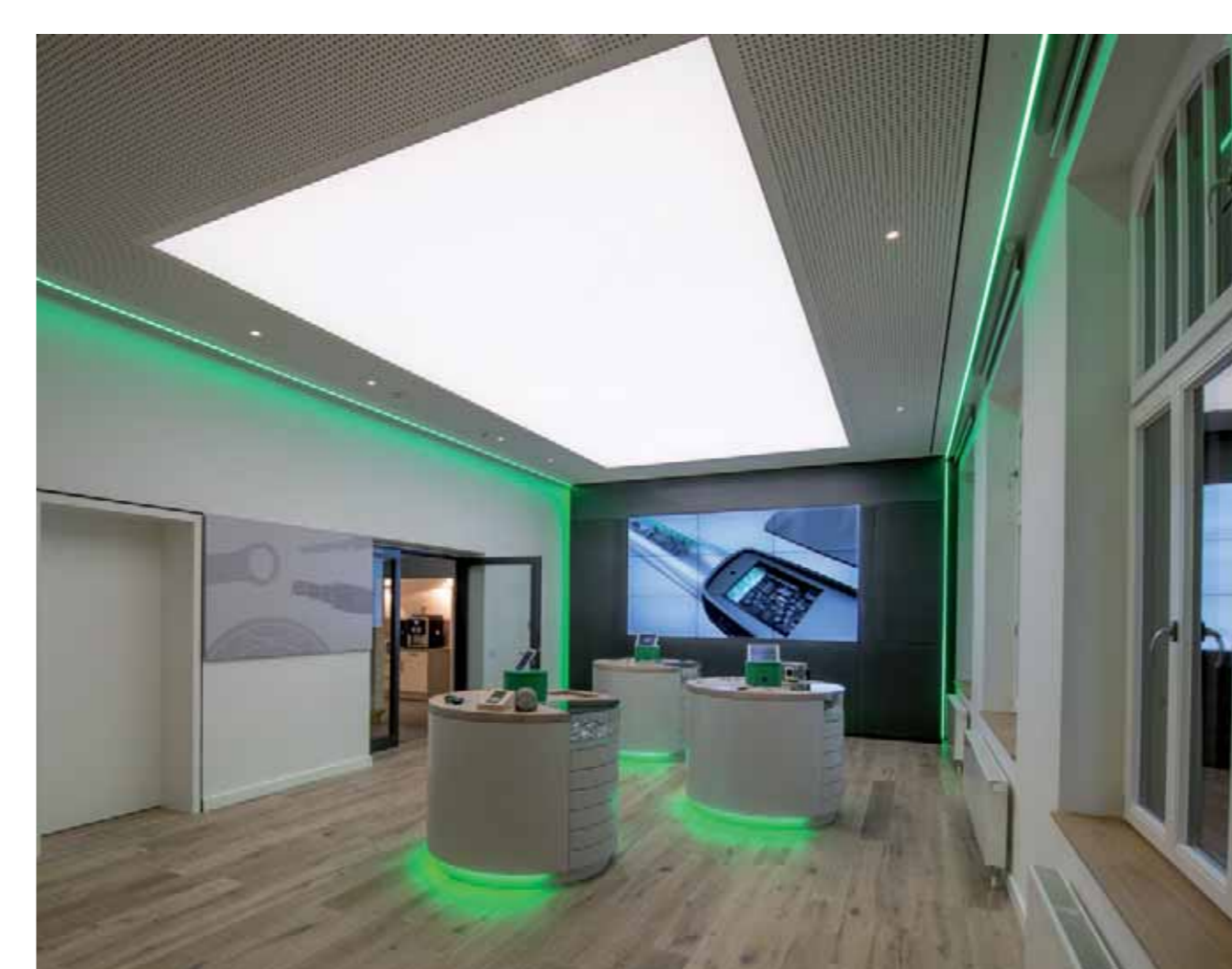
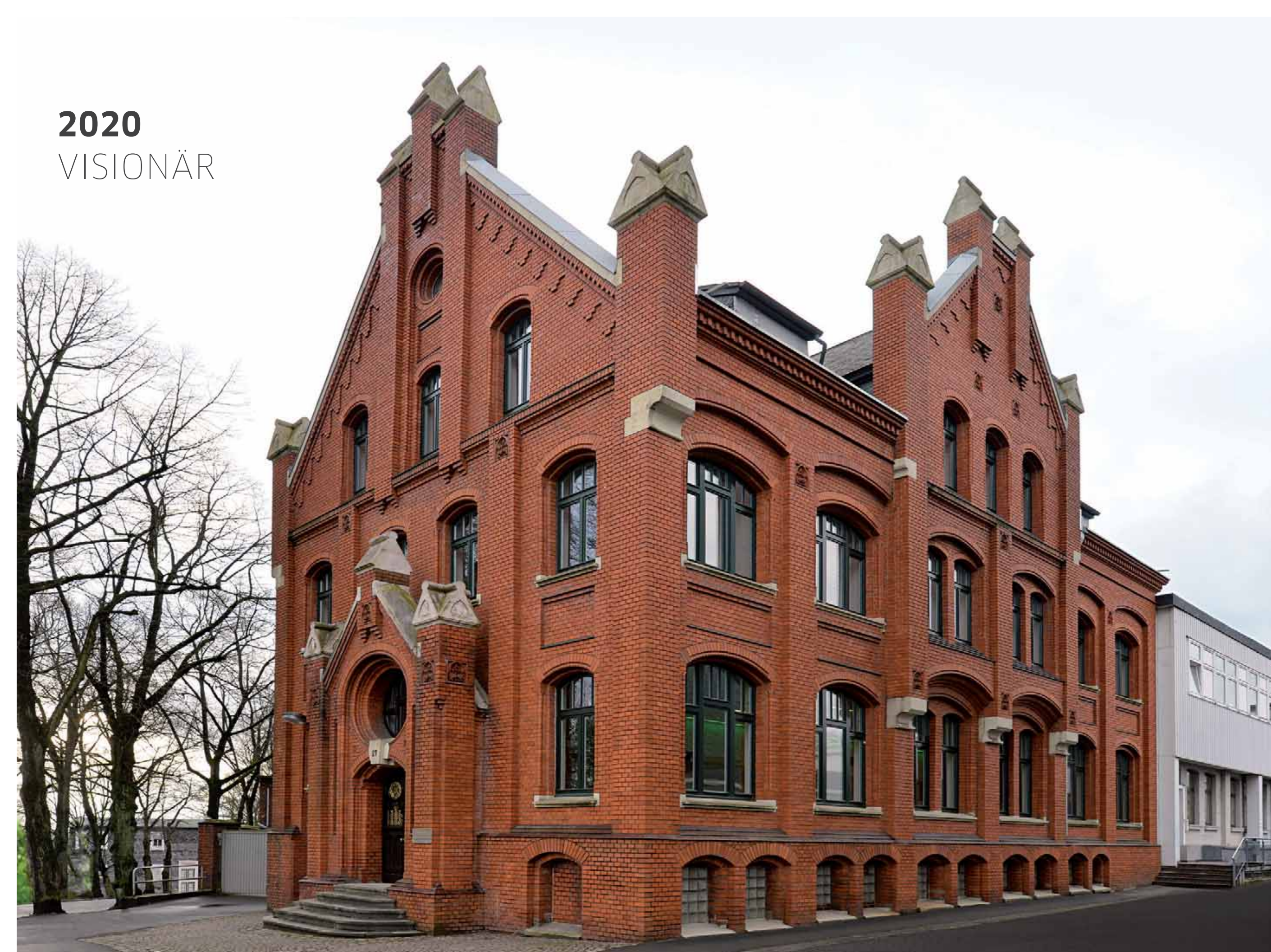
Seien Sie gespannt, mit welchen Ideen wir Sie zukünftig überzeugen werden! Bleiben wir gemeinsam offen für das Neue!

Ihre Geschäftsführung STAHLWILLE

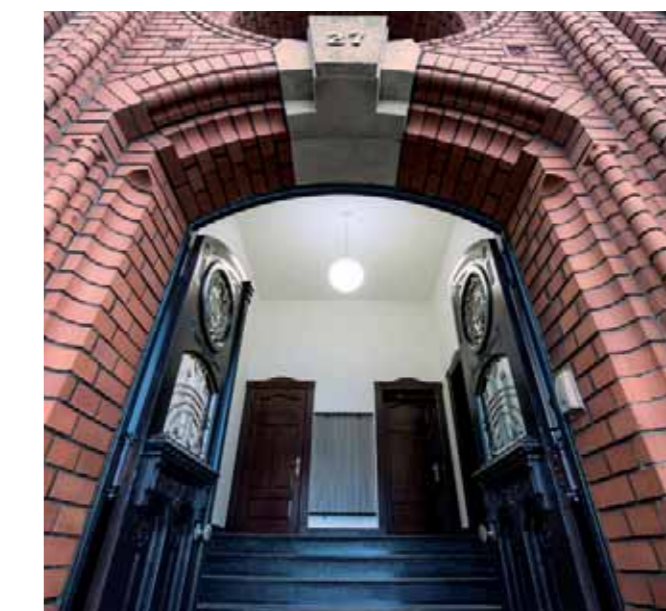
Winfried Czilwa
Vorsitzender der
Geschäftsführung

Peter Mettlicki
Geschäftsführer Finanzen
und Controlling

2020
VISIONÄR



»Zwei Etagen, eine Mission:
Das STAHLWILLE Kontor macht
Werkzeug- und Drehmoment-
technik begreifbar.«



Historie und Moderne unter einem Dach vereint.

Im historischen STAHLWILLE Kontor in Wuppertal-Cronenberg entstand ein Schulungs- und Informationszentrum, das allen Kunden und Anwendern offensteht. Das traditionelle Ambiente des altehrwürdigen Backsteinbaus kombinierte STAHLWILLE behutsam mit moderner Präsentationstechnik und zeitgemäßer

Aufenthaltsqualität – und schlug so eine Brücke zwischen Vergangenheit und Zukunft. Auf zwei Etagen stehen hier Begegnungs- und Schulungsräume für Veranstaltungen aller Art bereit – vom Branchentreff bis zur Fortbildung. Im Erdgeschoss begrüßen drei Themeninseln den Besucher. Sie informieren über Ergonomie und Design, Qualität und Funktion von STAHLWILLE Produkten und verdeutlichen eindrucksvoll, welchen Unterschied die Qualitätsphilosophie von STAHLWILLE im Wettbewerbsvergleich macht.

Im Obergeschoss sind STAHLWILLE Produkte im wahrsten Sinne des Wortes »begreifbar«. Hier erfahren Besucher alles Wissenswerte rund um die Anwendung von STAHLWILLE Werkzeugen und können selbst Hand anlegen. Die Theorie der Drehmomenttechnik, Anwendungstechnik und Kalibriertechnik wird ebenfalls anschaulich vermittelt. Nicht zuletzt steht für Handelskunden ein kompletter POS-Auftritt bereit, an dem die eigene Präsentation am Point of Sale auf Wunsch beispielhaft umgesetzt wird.