



KNIPEX Quality – Made in Germany

Premium Selection

valable jusqu'au 31.03.2025

KNIPEX Modular X18 Vide

- ▶ S'adapte à vous et à vos outils : pratique et confortable grâce à l'avant et à l'arrière entièrement articulés, au plateau à outils amovible et au rembourrage pour votre dos
- ▶ Aussi unique que vous l'êtes : une flexibilité optimale grâce aux connecteurs FIDLOCK® innovants et aux sangles MOLLE
- > Tissu résistant en fibres synthétiques recyclées durables, anti-éclaboussures et facile à nettoyer
- > Coque moulée étanche en plastique résistant aux chocs pour une position verticale sécurisée lors de l'ouverture et de la fermeture, hauteur 6 cm
- > 21 boucles de maintien et 37 poches, certaines dotées de fermeture Éclair
- > Sangle de bagage pour fixation aux poignées télescopiques des mallettes à outils

00 21 50 LE

53 x 34 x 21 cm (H x l x P), poids à vide 2,9 kg, capacité de charge testée jusqu'à 15 kg

330,75 CHF*

~~488,25 CHF*~~



*Prix plus TVA légale.



Electronic Super Knips / Electronic Super Knips XL

- > Pince de précision pour travaux de coupe les plus délicats en électronique et mécanique de précision : cisaillement à microdécalage contrôlé de l'arête de coupe
- > Coupe avec précision, grâce à la forme exacte de ses becs, même des fils en applique à partir de Ø 0,2 mm
- > Fabriquée en inox chirurgical
- > Dureté des tranchants d'environ 54 HRC



78 03 125

Réf.	EAN 4003773-	↔	mm	CHF*	CHF* Action
78 03 125	035381	↔	125	35,10	26,05
78 03 140	081647	↔	140	43,10	31,95

Pince universelle multifonctions

- > Pince universelle compacte à forte démultiplication à mâchoires en pointe
- > Pour tous travaux usuels d'installation et de réparation
- > Maniable pour travailler dans des zones difficiles d'accès grâce à la forme effilée de sa tête, à mâchoires en pointe (protection anti-inversion)
- > Rainurage fraisé dans la zone de préhension, permettant de bien maintenir et tirer de petites pièces, telles que pointes, clous et boulons



08 25 185

Réf.	EAN 4003773-	↔	mm	CHF*	CHF* Action
08 25 145	078975	↔	145	47,95	35,60
08 25 185	088349	↔	188	58,60	43,45

KNIPEX TwinGrip – Pince multiprise frontale

La solution polyvalente pour les pièces coincées, telles que les boulons et les vis

- > Combinaison unique : préhension frontale et latérale, charnière entrecroisée et réglage par bouton-poussoir
- > Cette pince très fine vous permet de travailler même dans des espaces d'installation exigus avec peu d'espace de manipulation pour des résultats rapides



82 01 200

gainées en plastique

Réf.	EAN 4003773-	↔	mm	Capacité Ø mm	CHF*	CHF* Action
82 01 200	087243	↔	200	4 – 22	40,60	30,15
82 02 200	087250	↔	200	4 – 22	45,90	34,05

Couteau pliant d'électricien

- ▶ Durable et robuste : qualité premium, lame extrêmement affûtée – Fabriqué à Solingen
- > Poignée ergonomique conçue pour une manipulation confortable et un guidage facile
- > Poignée réalisée en plastique solide, résistant aux chocs
- > Bonne transmission de la puissance au cours de l'utilisation
- > Lame stable
- > Lame en acier inoxydable

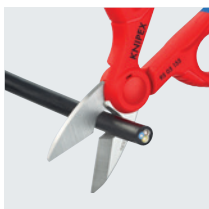


Réf.	EAN 4003773-	↔	mm	Long. de lame mm	CHF*	CHF* Action
16 20 50 SB	082705	↔	120	80	22,30	16,55

Ciseaux d'électricien

Ciseaux universels avec une ergonomie améliorée grâce à la position droite de la main

- ▶ Lames affûtées avec précision dotées de dentures fines pour une coupe nette et impeccable
- > Deux zones de sertissage pour les embouts de câble de 0,5 à 6 mm² et de 10 à 25 mm²
- > Poignées avec gaines bi-matière, renforcées de fibres de verre
- > Tranchants en acier inoxydable, dureté des tranchants de 56 HRC



Réf.	EAN 4003773-	↔	mm	CHF*	CHF* Action
95 05 155 SB	077725	↔	155	34,90	25,90

KNIPEX CutiX – Cutter universel

Un confort fiable avec une stabilisation de lame réglable individuellement

- ▶ Une barre de stabilisation innovante et extensible pour plus de polyvalence, pour un travail plus rapide et une coupe plus précise
- ▶ Exercez une pression ciblée sur le dos de la lame sans risque de blessure, sans flexion ou casse involontaire de la lame



Réf.	EAN 4003773-	↔	mm	CHF*	CHF* Action
90 10 165 BK	087533	↔	165	39,75	29,50
90 10 165 E01	087557	Rail de stabilisation de rechange pour 90 10 165 BK		8,05	6,00
90 10 165 E02	088219	Lame de rechange pour 90 10 165 BK (10x)		11,70	8,70

KNIPEX ErgoStrip – Outil universel à dénuder

- ▶ Pour le dénudage et le dénudage rapide et précis de tous types de câbles ronds et hydrofuges standards (par ex. câble NYM 3 x 1,5 mm² jusqu'à 5 x 2,5 mm²), câbles de données (par ex. paires torsadées) et câbles coaxiaux
- > Forme conique et fine pour un meilleur accès dans les zones confinées
- > Dispositif de dénudage pour les sections 0,2 / 0,3 / 0,8 / 1,5 / 2,5 / 4 mm²
- > Mise en place simplifiée des conducteurs individuels pour le dénudage grâce aux berceaux de positionnement
- > Avec ressort d'ouverture et système de verrouillage
- > Capacités de dénudage : câble rond Ø 8 – 13 mm, conducteur plein et toron 0,2 – 4,0 mm², câbles coaxiaux Ø 4,8 – 7,5 mm

16 95 02 SB

> Pour gaucher



16 95 01 SB



16 95 02 SB



(PATENTED)

Réf.	EAN 4003773-	↔ mm	Valeur de dénudage câble informatique	CHF*	CHF* Action
16 95 01 SB	079927	135	CAT 5 – 7, Twisted Pair (UTP/STP)	70,20	52,10
16 95 02 SB	082910	135	CAT 5 – 7, Twisted Pair (UTP/STP)	70,20	52,10

KNIPEX PreciStrip16 – Pince à dénuder automatique

- ▶ Une même pince pour dénuder simplement et avec précision des fils fins et des câbles ronds rigides d'une section de 0,08 à 16 mm²
- > Avec butée de longueur réglable pour un travail de précision répété
- > Zone d'inscription pour personnalisation
- > Utilisation confortable avec poignées ergonomiques bimatières
- > Avec oeillet de fixation, convient aux accessoires AntiChute de KNIPEX Tethered Tools**
- > Bloc lames facilement remplaçable



(PATENTED)

Réf.	EAN 4003773-	↔ mm	Valeur de dénudage mm ²	AWG	CHF*	CHF* Action
12 52 195 SB	085997	195	0,08 – 16	28 – 5	168,35	124,90

KNIPEX NexStrip – outil multifonction pour électriciens

- ▶ Sertissage parfait, dénudage précis, couper en sécurité, tout avec une seule pince !
- > Qualité de sertissage élevée et répétitive grâce à un mécanisme à cliquet avec un cycle de sertissage complet
- > Dénudage avec réglage de précision pour un ajustement optimal aux matériaux spéciaux ou aux conditions de température des conducteurs multibrins et rigides entre 0,03 et 10 mm² (AWG 32-8)
- > Coupe nettement les conducteurs jusqu'à 10 mm² (AWG 8)
- > Boîtier de haute qualité en plastique renforcé de fibre de verre



Réf.	EAN 4003773-	AWG	CHF*	CHF* Action
12 72 190 SB	088165	32 – 8	218,85	162,40

Pince à sertir auto-ajustable pour embouts de câble

Avec accès latéral

- > Particulièrement adapté pour tous les embouts de câble jumelés jusqu'à 2 x 4 mm² ou 2 x AWG 12
- > Pour le sertissage d'embouts de câble selon DIN 46228 Partie 1 + 4
- > Ajustage automatique à la taille d'embout désirée
- > Sertissage carré également pour les embouts de câbles allant jusqu'à 16 mm² ; p.e. **97 53 04 SB**
- > Sertissage carré pour surfaces de contact optimales dans la borne ; p.e. **97 53 04 SB**
- > Particulièrement adapté pour tous les embouts de câble jumelés jusqu'à 2 x 4 mm² ou 2 x AWG 12 ; p.e. **97 53 04 SB**
- > Sertissage hexagonal fiable des embouts de câble de 0,08 à 16 mm² (AWG 6) ; p.e. **97 53 14 SB**



97 53 09 SB



97 53 14 SB



97 53 18 SB



97 53 04 SB



97 53 19 SB

Réf.	EAN 4003773-		CHF*	CHF* Action
97 53 04 SB	028017	☒	279,55	207,40
97 53 09 SB	044550	☒	304,50	223,70
97 53 14 SB	041474	☒	293,90	218,05
97 53 18 SB	082729	☒	311,00	230,75
97 53 19 SB	088097	☒	311,00	230,75

Mallette à outils pour le photovoltaïque

Pour connecteurs solaires MC4 (Multi-Contact)

► Comprenant des outils pour le photovoltaïque

- > Avec pince à sertir universelle 97 43 200 A pour matrices de sertissage interchangeables ; la pression de sertissage est réglée avec précision en usine (étalonnée)
- > Avec coupe-câbles 95 16 165 pour câbles Cu jusqu'à Ø 15 mm
- > Plateau en mousse avec empreintes pour ranger les outils, pour les matrices de sertissage et les positionneurs
- > Coffret en plastique robuste
- > Dimensions, extérieur (L x H x P) : 345 x 80 x 280 mm

97 91 04 V01

- > Avec matrice de sertissage pour connecteurs de câbles solaires MC4 (Multi-Contact) 2,5 – 6,0 mm², positionneur 97 49 66 1 et jeu de clés de montage 97 49 66 2
- > Avec une pince à dénuder de précision 12 12 11 avec couteaux de forme pour les petites capacités de dénudage 1,5 / 2,5 / 4,0 / 6,0 mm²

97 91 04 V02

- > Avec matrice de sertissage 97 49 71 pour connecteurs de câbles solaires MC4 (Multi-Contact) 4,0 – 10,0 mm², positionneur 97 49 71 1 et jeu de clés de montage 97 49 66 2
- > Avec une pince à dénuder de précision 12 12 12 avec couteaux de forme pour les grandes capacités de dénudage 4,0 / 6,0 / 10,0 mm²



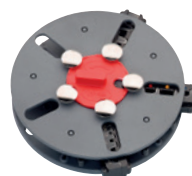
97 91 04 V01

Réf.	EAN 4003773-	CHF*	CHF* Action
97 91 04 V01	088998	974,70	723,20
97 91 04 V02	089001	974,20	723,20

KNIPEX MultiCrimp

Pince à sertir avec porte-profil

- > Un seul outil pour les sertissages les plus courants
- > Changement rapide et simple des matrices de sertissage sans outil supplémentaire
- > Stockage sûr et protégé des profils interchangeables dans un magasin rond
- > Résultats de sertissage fiables comparables aux matrices de sertissage fixes
- > Qualité de sertissage toujours élevée grâce aux matrices de précision et au mécanisme de blocage forcé (déverrouillable)



97 33 01 les trois matrices de sertissage



97 33 02 les cinq matrices de sertissage



(PATENTED)

Réf.	EAN 4003773-	mm	CHF*	CHF* Action
97 33 01	066927	250	365,90	271,45
97 33 02	066934	250	476,80	353,75

Coffret d'outils « RED » Électro Set 1, 4 outils

- > Pinces certifiées VDE homologuées conformément à la norme DIN EN/CEI 60900 1000V
- > Coffret en plastique de qualité supérieure, polyvalent et résistant
- > Plateau en mousse en nids d'abeille pour un rangement adaptable
- > Dimensions externes (L x H x P) : 340 x 56 x 275 mm

1 x chacun :

03 06 180 Pince universelle – longueur 180 mm

11 06 160 Pince à dénuder avec ressort d'ouverture, universel – longueur 160 mm

26 16 200 Pince demi-ronde avec tranchant (pince bec de cigogne) – longueur 200 mm

70 06 160 Pince coupante de côté – longueur 160 mm



Réf.	EAN 4003773-	CHF*	CHF* Action
00 20 15	088998	255,45	189,50

Jeu 1000 V - VDE, 5 outils

Pinces à tête chromée ; poignées gainées en plastique antidérapant ou avec poignées gainées bicolors bi-matière

- > Outils livrés dans un emballage thermoformé à couvercle transparent
- > Emballage attractif à perforation LS
- > Dimensions (L x H x P) : 170 x 370 x 40 mm
- > Outils contrôlés et certifiés VDE selon DIN EN/CEI 60900 1000V, pinces chromées ; poignées gainées bi-matière

Contenu :

26 16 200 Pince demi-ronde – longueur 200 mm

70 06 160 Pince coupante de côté – longueur 160 mm

WERA Tournevis

- pour vis à fente, 160i – longueur 100 mm

- pour vis à fente, 160i – longueur 125 mm

- Cruciforme Phillips®, 162i PH – longueur 100 mm



Réf.	EAN 4003773-	CHF*	CHF* Action
00 20 13	043287	188,35	139,75

Set d'outillage Bestseller

> Pincès à tête polie ; poignées gainées en plastique antidérapant ou avec gaines bi-matière
> Dimensions (L x H x P) : 170 x 370 x 40 mm

1 x chacun :

70 02 160
Pince coupante de côté – longueur 160 mm

03 02 180
Pince universelle – longueur 180 mm

87 01 250
KNIPEX Cobra® Pince multiprise de pointe – longueur 250 mm



Jeu des « essentielles »

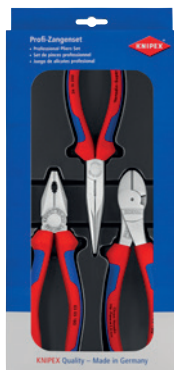
> Pincès à tête chromée ; poignées gainées en plastique antidérapant ou avec gaines bi-matière
> Outils livrés dans un emballage thermoformé à couvercle transparent
> Dimensions (L x H x P) : 170 x 370 x 40 mm

1 x chacun :

03 05 180 Pince universelle – longueur 180 mm

26 15 200 Pince demi-ronde avec tranchant (pince bec de cigogne) – longueur 200 mm

74 05 180 Pince coupante de côté à forte démultiplication – longueur 180 mm



Jeu de pincès KNIPEX Alligator®

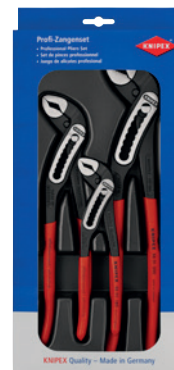
> Pincès à tête polie ; poignées gainées en plastique antidérapant
> Dimensions (L x H x P) : 170 x 370 x 40 mm

1 x chacun :

87 01 150 KNIPEX Cobra® Pince multiprise de pointe – longueur 150 mm

87 01 250 KNIPEX Cobra® Pince multiprise de pointe – longueur 250 mm

87 01 300 KNIPEX Cobra® Pince multiprise de pointe – longueur 300 mm



Réf.	EAN	CHF*	CHF* Action
00 20 09 V01	4003773-073994	120,35	89,30

Réf.	EAN	CHF*	CHF* Action
00 20 11 V01	4003773-064091	154,60	114,70

Réf.	EAN	CHF*	CHF* Action
00 20 09 V03	4003773-074809	127,55	94,65

Jeu de pincès de précision pour circlips

> Comprendant des pincès de précision pour circlips standard répondant aux exigences les plus strictes

1 x chacun :

48 11 J1 - Capacité Ø 12 – 25 mm

48 11 J2 - Capacité Ø 19 – 60 mm

48 21 J11 - Capacité Ø 12 – 25 mm

48 21 J21 - Capacité Ø 19 – 60 mm

49 11 A1 - Capacité Ø 10 – 25 mm

49 11 A2 - Capacité Ø 19 – 60 mm

49 21 A11 - Capacité Ø 10 – 25 mm

49 21 A21 - Capacité Ø 19 – 60 mm



Jeu de pincès de précision pour circlips, 4 outils

> Comprendant des pincès de précision pour circlips standard répondant aux exigences les plus strictes

1 x chacun :

48 11 J1 pour circlips intérieurs d'alésage Ø 12 – 25 mm

48 11 J2 pour circlips intérieurs d'alésage Ø 19 – 60 mm

49 11 A1 pour circlips extérieurs d'arbre Ø 10 – 25 mm

49 11 A2 pour circlips extérieurs d'arbre Ø 19 – 60 mm



Réf.	EAN	CHF*	CHF* Action
00 20 04 SB	4003773-077633	306,15	227,15

Réf.	EAN	CHF*	CHF* Action
00 20 03 SB	4003773-050100	152,35	113,05

Jeu de pincès KNIPEX Cobra®

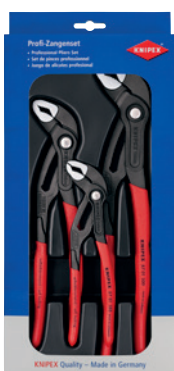
> Pincès grises atramentées, poignées avec gainage en plastique antidérapant
> Dimensions (L x H x P) : 170 x 370 x 40 mm

1 x chacun :

87 01 180 KNIPEX Cobra® Pince multiprise de pointe – longueur 180 mm

87 01 250 KNIPEX Cobra® Pince multiprise de pointe – longueur 250 mm

87 01 300 KNIPEX Cobra® Pince multiprise de pointe – longueur 300 mm



Mâchoires de protection, pour 86 XX 180 / 86 XX 250 / 86 XX 300

> Le choix idéal pour les équipements décoratifs et autres matériaux très sensibles grâce aux surfaces de préhension souples et lisses

> Set de trois paires de mâchoires de protection en plastique (illustrations similaires)

86 09 180 V01 pour tous les modèles 86 XX 180

86 09 250 V01 pour tous les modèles 86 XX 250

86 09 300 V01 pour tous les modèles 86 XX 300



Réf.	EAN	CHF*	CHF* Action
86 09 180 V01	4003773-085805	14,90	11,05
86 09 250 V01	4003773-084143	15,75	11,65
86 09 300 V01	4003773-085812	18,60	13,80

Mâchoires de protection, pour 87 XX 180 / 87 XX 250 / 87 XX 300

> Le choix idéal pour les équipements décoratifs et autres matériaux très sensibles grâce aux surfaces de préhension souples et lisses

> Set de trois paires de mâchoires de protection en plastique (illustrations similaires)

87 09 180 V01 pour tous les modèles 87 XX 180

87 09 250 V01 pour tous les modèles 87 XX 250

87 09 300 V01 pour tous les modèles 87 XX 300



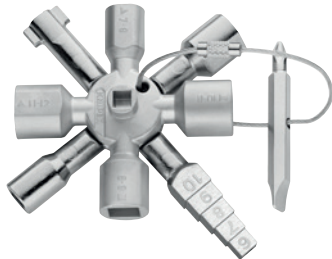
Réf.	EAN	CHF*	CHF* Action
87 09 180 V01	4003773-085805	14,25	10,60
87 09 250 V01	4003773-084143	15,10	11,20
87 09 300 V01	4003773-085812	17,85	13,25

KNIPEX TwinKey – Clé universelle pour armoires de commande

- ▶ 10 profilés. 2 croix. 1 clé.

> Clé multifonctionnelle pour l'actionnement des fermetures depuis les zones techniques des bâtiments (chauffage et sanitaire, technique de climatisation et de ventilation, électrotechnique), alimentation en gaz et en eau et systèmes d'arrêt

> Qu'elles soient à triangle (7-8/9-10/11-12 mm), carré extérieur ou intérieur (5/6-7/8-9/10-11 mm), carré étagé de 6-9 mm, queue de pic (3-5 mm), demi-lune (6 mm), fente 1,0 x 7 mm et empreinte cruciforme PH2



Réf.	EAN 4003773-	↔ mm	CHF*	CHF* Action
00 11 01	074670	92	53,10	39,40

Coupe-tubes pour tubes multicouche et tubes en plastique

- ▶ Coupez les tubes multicouche avec une âme en aluminium et les tubes en plastique jusqu'à 60 % plus facilement avec une déformation minimale
- ▶ Cette combinaison intelligente de cisaille et de coupe-tube permet de découper plus facilement que les coupe-tubes classiques à lame fixe

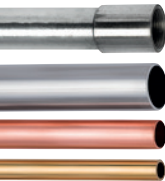


Réf.	EAN 4003773-	↔ mm	Capacité Ø mm	CHF*	CHF* Action
90 25 25	088714	210	à 26	185,85	137,90
90 25 25 E01	088806	Molette de rechange		61,05	45,30

KNIPEX TubiX – Coupe-tubes

Coupe rapidement et facilement cuivre, laiton et acier inoxydable

- ▶ Verrouillage en butée rapide à une seule main QuickLock : coulisser, couper – terminé !
- > Molette de coupe en acier spécial à roulement à billes haute qualité
- > Remplacement rapide de la molette de coupe sans aucun outil – molette de rechange rangée dans le pommeau
- > Outil d'ébavurage amovible et rectifié avec précision
- > Pour le marché de l'air comprimé, de la climatisation : convient également pour couper des tubes rigides en acier



Pour couper des tubes en cuivre, laiton, acier inoxydable et des tubes rigides en acier d'une épaisseur de paroi jusqu'à 2 mm et d'un diamètre de 6-35 mm (1/4" – 1 3/8")



Réf.	EAN 4003773-	↔ mm	Capacité Ø mm	CHF*	CHF* Action
90 31 02 SB	084686	180	6 – 35	116,25	86,25

KNIPEX TubiX XL – Coupe-tubes

Coupe rapidement et facilement cuivre, laiton et acier inoxydable

- ▶ Le mécanisme QuickLock à ressort maintient l'outil en position sur le tube une fois verrouillé
- > Molette de coupe en acier spécial à roulement à billes haute qualité
- > Remplacement rapide de la molette de coupe sans aucun outil – molette de rechange rangée dans le pommeau
- > Boîtier en aluminium léger et durable
- > Outil d'ébavurage amovible et rectifié avec précision



Pour couper des tubes en cuivre, laiton, acier inoxydable et des tubes rigides en acier d'une épaisseur de paroi jusqu'à 2 mm et d'un diamètre de 6 – 76 mm (1/4" – 3")



Réf.	EAN 4003773-	↔ mm	Capacité Ø mm	CHF*	CHF* Action
90 31 03 BK	088127	260	6 – 76	168,80	125,25

Pince pour siphons et connecteurs

- ▶ Réglage précis pour adaptation optimale aux diamètres les plus divers jusqu'à 80 mm

> À mâchoires en plastique interchangeable pour surfaces sensibles ; jusqu'à Ø 75 mm

> Pour connecteurs à visser mâles et femelles, tels que connecteurs ronds Cannon



81 13 250

Réf.	EAN 4003773-	↔ mm	Pince	Capacité Plage de serrage Ø mm	Positions de réglage	CHF*	CHF* Action
81 03 250	078487	250	chromé	25 – 80	25	69,35	51,45
81 13 250	078494	250	chromé	10 – 75	25	95,85	71,15
81 19 250 V02	086550	2 paires de mâchoires de préhension 2M pour 81 11 250 / 81 13 250				22,70	16,85

KNIPEX BiX – Coupe-tube pour les tubes en plastique

- ▶ Coupe-tube intelligent : coupe les tubes sans copeau et tient confortablement dans la main
- > Coupe les tubes en plastique non renforcé de Ø 20 à 50 mm avec une épaisseur de paroi jusqu'à 2,4 mm
- > Coupe les tubes en plastique (PVC, PVC-U, PE, IRL ...) et les tubes PVC avec âme en mousse de Ø 20 à 50 mm avec une épaisseur de paroi jusqu'à 3,5 mm



Réf.	EAN 4003773-	↔ mm	Capacité Ø mm	CHF*	CHF* Action
90 22 10 BK	087311	72	20 – 50	44,50	33,00
90 22 10 E01	087564	Jeu de 8 lames de rechange		23,15	17,20

Clé serre-tubes en S

- > Mâchoire effilée en forme de S
- > Denture orientée dans le sens inverse de la rotation
- > Denture trempée par induction
- > DIN 5234



83 30 005

Réf.	EAN 4003773-	↔ mm	∅ pouces	∅ mm	∅ pouces	CHF*	CHF* Action
83 30 005	025221	245	1 1/2	35	1/2	83,15	61,70
83 30 010	014249	320	1 5/8	42	1	78,05	57,90
83 30 015	014256	420	2 3/8	60	1	112,55	83,50
83 30 020	014263	540	2 3/4	70	2	177,70	131,85
83 30 030	014164	680	4 3/4	120	3	331,95	246,25

Coupe-boulons

- > Puissance de coupe avec une dureté max. de 48 HRC
- > Tranchants robustes trempés par induction, dureté d'env. 62 HRC
- > Butoir forgé avec amortisseur confortable
- > Accès facilité grâce à la forme très plate de la zone tête/charnière



71 72 460

Réf.	EAN 4003773-	↔ mm	HRC 19	HRC 40	HRC 48	CHF*	CHF* Action
71 72 460	025221	460	8	6	5	179,55	133,25
71 72 610	014249	610	9	8	7	207,85	154,20
71 72 760	066774	760	11	9	8	272,10	201,90
71 72 910	014263	910	13	10	9	356,65	264,60

KNIPEX Modular X18 Électro

Transport pratique des outils les plus importants pour les électriciens professionnels

- ▶ Comprend 22 outils de marque dont 16 KNIPEX, pour certains homologués VDE conformément à la norme DIN EN 60900
- ▶ Charge utile max. : 15 kg
- ▶ Volume : 18 litres

1180,25 CHF*

~~1742,30 CHF*~~

Réf.	EAN 4003773-
00 21 50 E	089063



KNIPEX Modular X18 Plomberie

Idéal pour les plombiers professionnels

- ▶ Comprend 17 outils de marque dont 12 KNIPEX, pour certains homologués VDE conformément à la norme DIN EN 609000
- ▶ Charge utile max. : 15 kg
- ▶ Volume : 18 litres

852,40 CHF*

~~1258,30 CHF*~~

Réf.	EAN 4003773-
00 21 50 S	089070



KNIPEX :

00 11 01 KNIPEX TwinKey, Clé universelle pour armoires de commande, 08 26 185 Pince universelle multifonctions, 12 52 195 KNIPEX PreciStrip16 Pince à dénuder automatique, 13 86 200 Pince pour installations électriques, 16 95 01 SB KNIPEX ErgoStrip® Outil universel à dégainer version droitier, 26 26 200 Pince demi-ronde avec tranchant (pince bec de cigogne), 70 06 160 Pince coupante de côté, 78 06 125 Electronic Super Knips VDE, 90 22 10 BK KNIPEX BiX Coupe-tube pour les tubes en plastique, 97 53 14 Pince à sertir auto-ajustable pour embouts de câble avec accès latéral, 98 25 01 SL Tournevis (Slim) pour vis à tête cruciforme Pozidriv®, 98 25 01 SLS Tournevis (Slim) PlusMinus Pozidriv®, 98 20 35 SL Tournevis (Slim) pour vis à tête fendue, 98 20 55 SL Tournevis (Slim) pour vis à tête fendue, 98 52 Couteau d'électricien pour câbles

Wera : Jeu de clés à six pans 9 pièces

Picard : Marteau de mécanicien

Stabila : Niveau type 70 plus Pocket Electric, Mètre (mètre pliant)

Lyra : Marqueur effilé

KNIPEX :

00 11 01 KNIPEX TwinKey, Clé universelle pour armoires de commande, 74 06 180 Pince coupante de côté à forte démultiplication, 86 03 300 Pince-clé Pince et clé à la fois, 87 01 180 KNIPEX Cobra® Pince multiprise de pointe, 87 01 300 KNIPEX Cobra® Pince multiprise de pointe, 90 31 02 BK KNIPEX TubiX Coupe-tubes, 90 10 165 BK KNIPEX CutiX Cutter universel, 90 22 10 BK KNIPEX BiX Coupe-tube pour les tubes en plastique, 98 24 01 SL Tournevis (Slim) pour vis à tête cruciforme Phillips®, 98 24 02 SL Tournevis (Slim) pour vis cruciforme Phillips®, 98 20 35 SL Tournevis (Slim) pour vis à tête fendue, 98 20 55 SL Tournevis (Slim) pour vis à tête fendue

Wera : Jeu de clés à six pans 9 pièces

Picard : Marteau de mécanicien

Stabila : Niveau type 70, Mètre (mètre pliant)

Lyra : Marqueur effilé

MALLETTES À OUTILS KNIPEX

« Basic » vide

- > Charge utile max. : 15 kg
- > Volume : 27 litres
- > 21 Pochettes à outils
- > 41 Compartiments d'insertion
- > Dimension extérieur (L x H x P) : 465x410x200 mm
- > Dimension intérieur (L x H x P) : 440x350x180 mm



Réf.	EAN	171,30 CHF*
00 21 05 LE	4003773-056904	252,90 CHF*

« Big Twin Move » vide

- > Charge utile max. : 30 kg
- > Volume : 38 litres
- > 13 Pochettes à outils
- > 95 Compartiments d'insertion
- > Dimension extérieur (L x H x P) : 520x435x290 mm
- > Dimension intérieur (L x H x P) : 490x370x110/110 mm



Réf.	EAN	476,45 CHF*
00 21 41 LE	4003773-071549	703,30 CHF*

« KNIPEX L-BOXX® » vide

- > Charge utile max. : 25 kg
- > Volume : 13,3 litres
- > Côté couvercle : 10 pochettes, 10 passants élastiques
- Coque de fond en haut : 7 pochettes, 1 haut et
- Coque de fond en bas : 7 pochettes, 7 passants élastiques côté couvercle
- > Dimension extérieur (L x H x P) : 442 x 151 x 442 mm
- > Dimension intérieur (L x H x P) : 375 x 107 x 311 mm



Réf.	EAN	198,65 CHF*
00 21 19 LB	4003773-081616	293,25 CHF*

« Robust26 Move » vide

- > Charge utile max. : 25 kg
- > Volume : 26,4 litres
- > 19 Pochettes à outils
- > 61 boucles de retenue
- > système d'entretoises en aluminium
- > Dimension extérieur (L x H x P) : 350x225x550 mm



Réf.	EAN	503,25 CHF*
00 21 33 LE	4003773-057543	742,90 CHF*



« Robust45 Move » vide

- > Charge utile max. : 35 kg
- > Volume : 45 litres
- > 147 Compartiments d'insertion
- > Dimension extérieur (L x H x P) : 609 x 263 x 428 mm
- > Dimension intérieur (L x H x P) : 540 x 229 x 364 mm



Réf.	EAN	658,25 CHF*
00 21 37 LE	4003773-082590	971,70 CHF*

*Prix plus TVA légale.

KNIPEX-Werk
C. Gustav Putsch KG
42337 Wuppertal
Allemagne

Tel. : +49 202 47 94-0
Fax : +49 202 47 50 58

info@knipex.de
www.knipex.de

PREMIUMTOOLS
— quality for success —

Revendeur